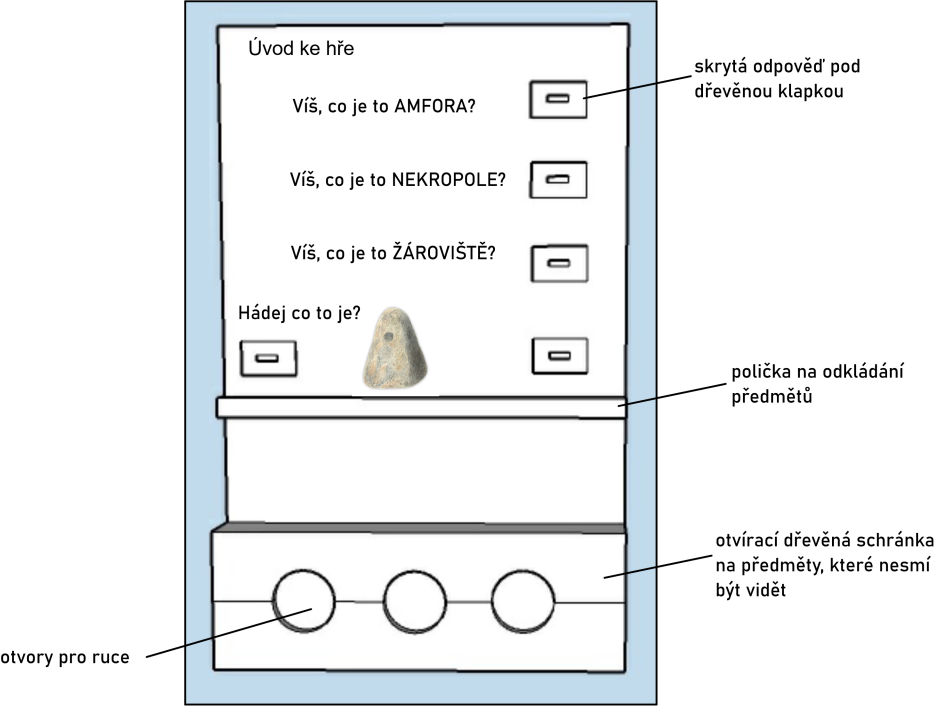


Ideové řešení možných dětských vzdělávacích prvků

Hmatový panel - formát A1 například

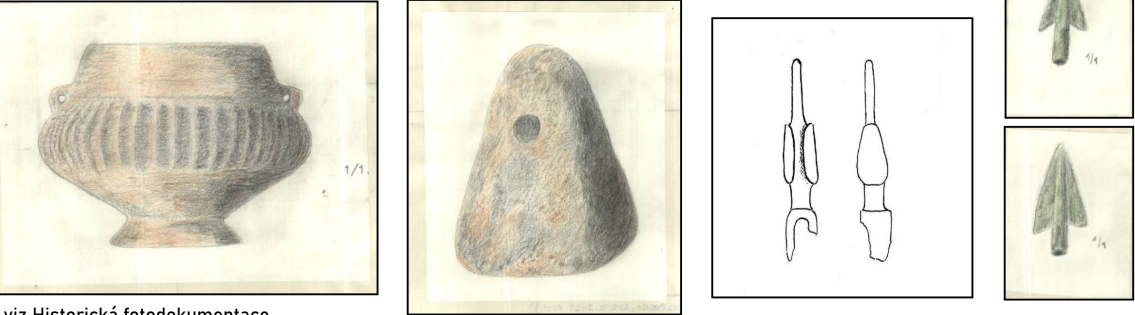


Na stěně altánu by mohl být zavěšen informační a hmatový panel pro děti staršího věku či dospělé. Mohly by na něm být napsány otázky, týkající se žirovického pohřebiště. Správnost své odpovědi by si návštěvníci mohli ověřit odklopením dřevěné destičky, pod kterou by bylo napsáno vysvětlení. Dále by zde mohly být hmatové úkoly. Na poličce by mohly být postaveny (a pomocí řetízku připevněny) předměty - např. tkalcovské závaží a postranice uzdy, u kterých by návštěvníci hádali, o co se jedná. Odpovědi by byly opět schovány pod dřevěnou klapkou.

Ve spodní části panelu by mohla být připevněna dřevěná schránka, do které by návštěvníci vsunuli ruce a hádali, jaké předměty se skrývají uvnitř. Předměty by byly z bezpečnostních důvodů připevněny řetízem. Víko schránky by mohlo být odklopné, aby se odpověď dala ověřit.

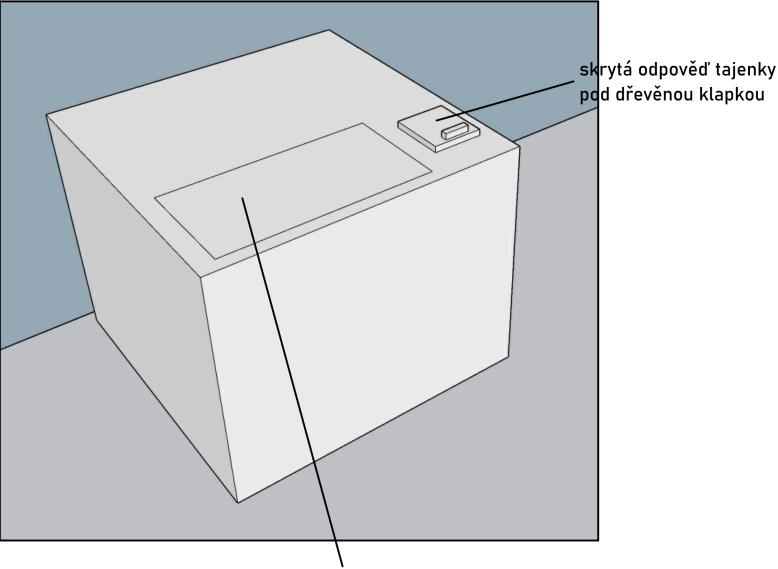
Uvnitř by mohly být např. tyto předměty (jejich imitace): hrot šípu, bronzový náramek, střep z keramické nádoby. Na víku schránky by mohla být nádoba, z které pochází střep, i nakreslena.

Příklad předmětů jako inspiračních zdrojů k tvoření



viz Historická fotodokumentace

Pomocný stolek v altánu například



Zde by byl prostor pro vysvětlení hry, např.: "Na pohřebišti jsou schovaná pravěká zvířata. Najdeš je? Blízko každého zvířete je vyryto jedno písmeno. Najdi ho a slož slovo o např. 5 písmenech. Svou odpověď si zkontroluj pod dřevěnou klapkou." Popel těchto zvířat byl na pohřebišti skutečně nalezen.

Pro zvýšení atraktivity území pro děti by mohly být v zájmovém území osazeny keramické sošky (modely) pravěkých zvířat, jejichž kosti se v rámci archeologických výzkumů na pohřebišti našly. U každé sošky by mohlo být vyryto (vypáleno) jedno písmeno. Písmena dají dohromady tajenku. Našly se spálené ostatky těchto zvířat: srnec, ovce, kůň, koza, tur, jelen. Vysvětlení by bylo umístěno v altánu.

Sošky by mohly být cca 30-40 cm velké a ke kamennému podkladu budou přilepeny pomocí vhodného lepidla do exteriéru, aby nedocházelo k odcizení těchto sošek.

inspirace pro tvoření sošek



Ž Í R O V I C E



Autor	Projektant	Vypracoval	Kreslil		
Ateliér PROPARK	Ing. J. Šindelář	Ing. Petra Rubášová	Ing. Petra Rubášová		
				Stupeň	Studie
Investor:	Karlovarský kraj, IČ: 00074276	Místo - k.ú. Horní Lomany:	p.p.č. 810	Datum	aktualizace - 09/2022
Objednatel	Muzeum Cheb, příspěvková organizace Karlovarského kraje náměstí Krále Jiřího z Poděbrad 493/4 350 02 Cheb IČ: 00074276			Měřítko	1 : xx
Akce	Studie revitalizace mohylového pohřebiště z doby bronzové u Žírovic			Počet listů	2 X A4
Objekt	Revitalizace pohřebiště			Číslo paré	Číslo přílohy
IDEOVÉ ŘEŠENÍ MOŽNÝCH DĚTSKÝCH VZDĚLÁVACÍCH PRVKŮ					F.15